



Circular Economy

MOBILE SORTIERPLATTFORM

# PRE-SORT VCM

Multisensor-Sortiersystem für Kunststoff-Mahlgüter  
auf einer mobilen Plattform

# Die Komplettlösung für die Verwendung von Mahlgut bei der Kunststoffverarbeitung

Um nachhaltig und prozesssicher mit Fremdmaterial produzieren zu können, ist die Produktreinheit im Prozess der erste Schritt. Mit unserer mobilen Multisensor-Sortierplattform PRE-SORT haben Kunststoffverarbeiter die Qualität ihres Mahlguts selbst in der Hand. Die kompakte Komplettanlage erkennt und separiert effizient und zuverlässig Kunststoffarten, Farben und Metalle aus Mahlgütern unterschiedlichster Qualitäten – vollautomatisiert und gemäß den Anforderungen der Produktionslinie.

## Entstaubung

Durch ein Gegenstrom-Sichtsystem werden Staub- und Feinpartikel zuverlässig aus dem Mahlgut abgeschieden.

## Materialförderung

Standard-Saugförderergeräte mit einer Zentralvakuumstation gewährleisten den reibungslosen Materialtransport über die Entstaubung zum VARISORT COMPACT. Die Absaugung kann aus Behältern, Silos, Big Bags oder auch Oktabins erfolgen.

## Zentralsteuerung

Die Fördertechnik und die Sortierung sind zentral über eine Steuereinheit verbunden. Die integrierte automatische Start- und Stoppfunktion sorgt für höchstmöglichen Bedienkomfort.

## Plattform

Die Strukturplattform ist für die schnelle Inbetriebnahme der Anlage konzipiert. Alle benötigten Teile wie Materialförderung, Entstaubung und Sortierung sind werksseitig installiert und somit in kürzester Zeit einsatzbereit.

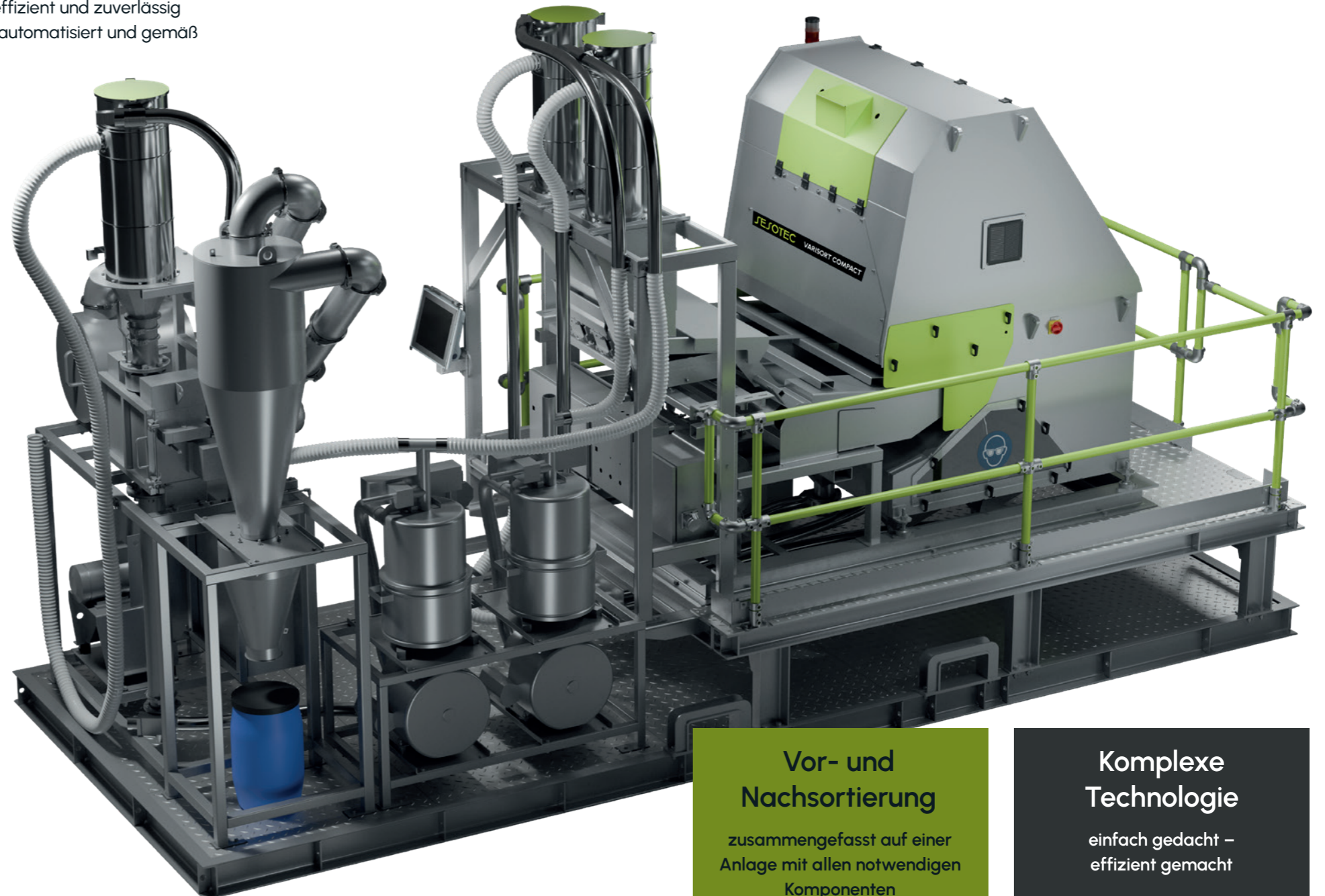
## Das Herzstück: VARISORT COMPACT

Das Multisensor-Sortiersystem VARISORT COMPACT zeichnet sich nicht nur durch seine extrem kompakte Bauweise aus. Hochauflösende Sensoren, die beliebig kombiniert werden können, und modernste Signalauswertungstechnologien garantieren eine hohe Detektionsgenauigkeit und eine Auswertung von bis zu 500.000 Teilen pro Sekunde.

**C** Farb- & Formsensor

**M** Metall-Sensor

**N** Nah-Infrarot-Sensor



**Vor- und Nachsortierung**  
zusammengefasst auf einer Anlage mit allen notwendigen Komponenten

**Komplexe Technologie**  
einfach gedacht – effizient gemacht

# Unsere Lösung für Ihre Produktion

Mit unserem PRE-SORT haben Sie die volle Kontrolle über die Qualität Ihres Eingangsmaterials und machen sich unabhängiger von externen Lieferanten. Dank beliebig kombinierbarer Sensorik und der Möglichkeit, je nach Materialzusammensetzung unterschiedlichste Sortierabläufe auszuwählen, bietet die mobile Sortierplattform vollste Prozessflexibilität. Der Idee einer Plug-and-Play-Methodik folgend ist das System sofort einsatzbereit und fügt sich dank des kompakten Designs in jede Produktionsumgebung nahtlos ein.

## Herausforderungen beim Zukauf von Mahlgütern

Die Kunststoffverarbeitende Industrie muss sich stetig wachsenden Anforderungen stellen:

- Steigende Rohstoffpreise
- Mangelnde Materialverfügbarkeit
- Kontinuierlich abnehmende Materialqualität
- Fremdkörper, Fremdfarben und Fremdstoffe im Material
- Komplizierte Lieferketten
- Erhöhte Lieferzeiten

## Unsere Lösung

Mit dem innovativen Konzept zur Materialvorsortierung helfen wir Ihnen dabei, unabhängig, profitabel und hocheffizient zu produzieren. Ihre Vorteile:

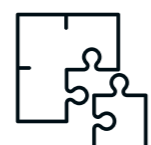
- hochwertiges und sortenreines Material
- wirtschaftliche Produktion
- Schutz vor Schäden an nachfolgenden Anlagen

## Ihre Bedürfnisse für die Kunststoffverarbeitung



### Materialeffizienz

Ein erstklassiges Qualitätsniveau des zu verarbeitenden Materials ist das A und O für eine risikolose Weiterverarbeitung im Trocknungs- oder Mischprozess.



### Prozesssicherheit

Die Beseitigung von Staubpartikeln und Fremdkörpern im Eingangsmaterial beugt Maschinenschäden vor und sorgt für sichere Prozessabläufe.



### Qualitätssicherung

Die Gewährleistung höchster Qualität der Endprodukte verhindert potenzielle Imageschäden und teure Rückrufaktionen.

# Für jede Anforderung die richtige Anwendung

Aufgrund der freien Kombination der zur Verfügung stehenden Sensoren bleiben Sie für annähernd jede Zusammensetzung oder Qualität des Eingangsmaterials absolut flexibel. Die Auswahl der Sortierstufen erfolgt – ganz einfach und intuitiv – anhand vorkonfigurierter Modi. Dazu wird das Eingangsmaterial drei exemplarischen Anwendungsfällen bzw. Klassen der Vorsortierung zugeordnet:

## Klasse 1

- Annähernd homogenes Eingangsmaterial
- Niedriger Verunreinigungsgrad
- Beispiel:  
90 % Gutmaterial  
10 % Fremdstoffe



## Klasse 2

- Heterogenes Eingangsmaterial
- Mittlerer bis hoher Verunreinigungsgrad
- Beispiel:  
65 % Gutmaterial  
35 % Fremdstoffe



## Klasse 3

- Heterogenes Eingangsmaterial
- Vorsortierstufe für mehrere Fraktionen
- Beispiel:  
Farbmischung



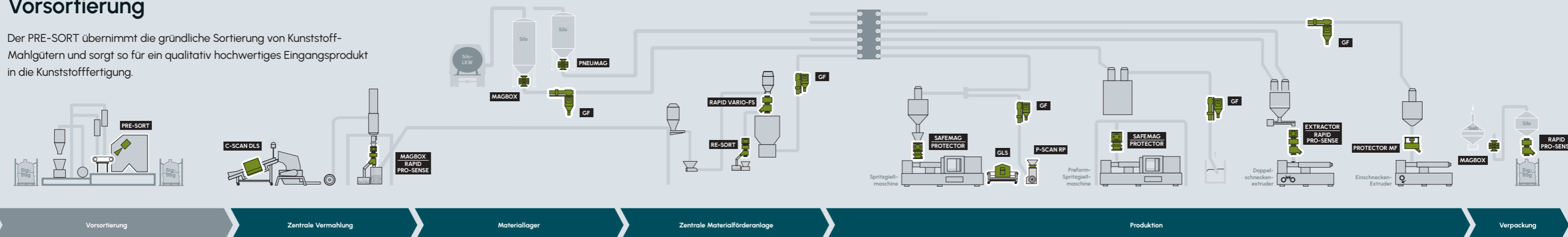
## Die drei Sortiermodi einfach erklärt

Jetzt QR-Code scannen, Video ansehen und noch mehr Informationen erhalten!



## Vorsortierung

Der PRE-SORT übernimmt die gründliche Sortierung von Kunststoff-Mahlgütern und sorgt so für ein qualitativ hochwertiges Eingangsprodukt in die Kunststofffertigung.



# PRE-SORT VCM

Das kompakte High-End-System für Mahlgut-Sortierung

<b>CMN</b> Sensoren	<b>1000</b> kg/h Durchsatz	<b>5-12</b> mm Korngröße
------------------------	----------------------------------	--------------------------------

## Mobilität

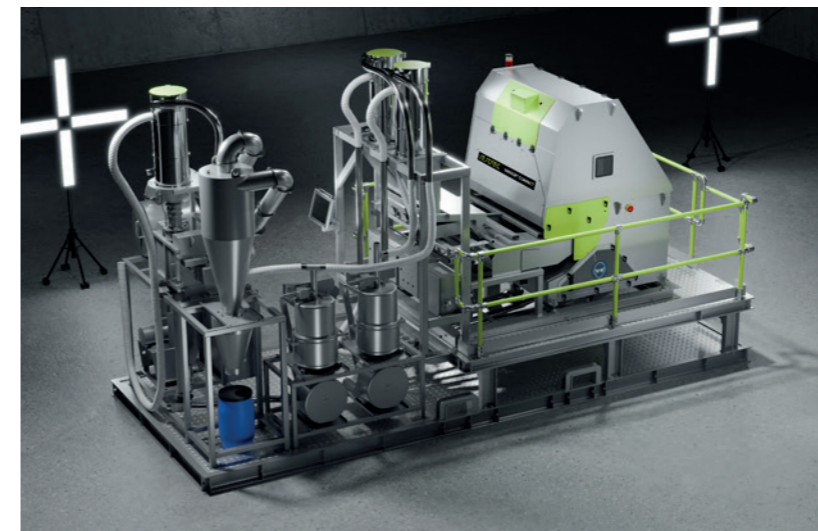
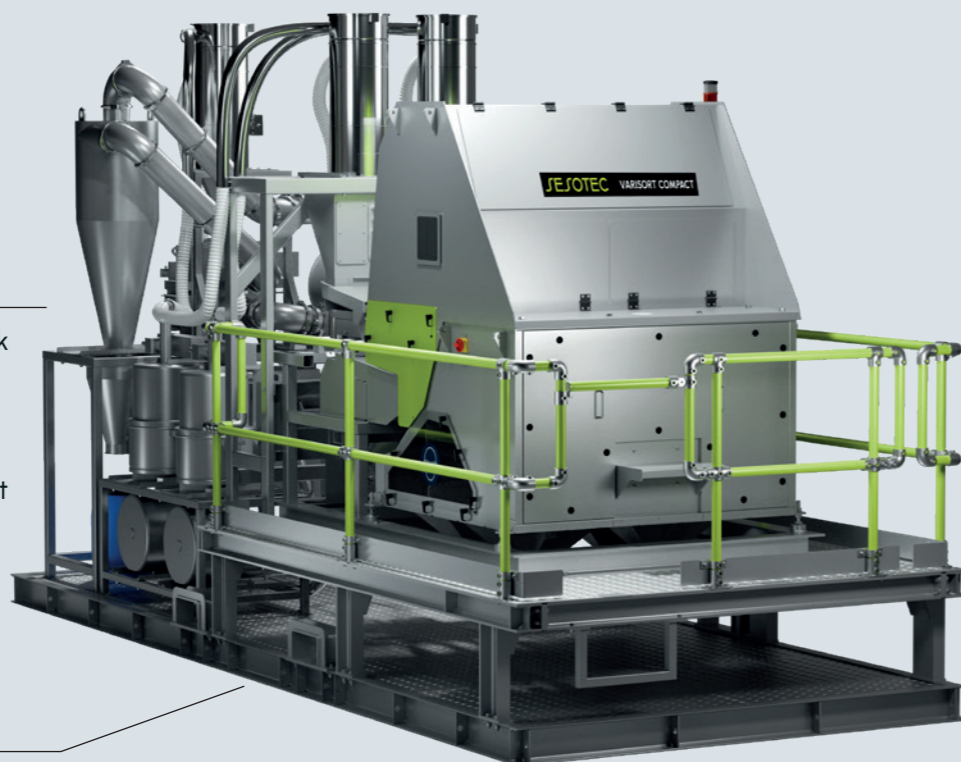
Durch die Bauweise in Form einer in sich geschlossenen Sortier-Plattform kann der PRE-SORT von einem Ort zum anderen transportiert werden und ist somit flexibel und an unterschiedlichen Standorten einsetzbar

## Prozess-Varibilität

Durch die beliebige Kombination der Sensorik und eine Auswahl verschiedener Sortierabläufe bietet der PRE-SORT ein Maximum an Prozess-Flexibilität. Dank zweier Spuren für eine automatisierte doppelte Sortierung stellt die Sortierplattform zudem erst-klassige Materialqualität sicher

## Sensor-Flexibilität

Intelligente Sensoren für die Farb-, Polymer- und Metallsortierung sind in diesem Gerät vereint. Je nach ausgewählter Sensor-Kombination kann somit nach Farben, Kunststoffarten und Metallen oder nur nach einzelnen Faktoren sortiert werden



Anwendung in der Kunststoffverarbeitung: Sortierung von Mahlgütern

**Kostenlose Beratung**  
<https://www.sesotec.com/kontakt>



## Technische Daten

## PRE-SORT VCM

Arbeitsbreite [mm]	1024 (aufgeteilt in zwei Spuren)
Durchsatz bis zu [max. kg/h]	1000
Leistung [max. KVA]	14
Schutzart	IP54
Abmessungen	5900 x 2350 x 3270 mm (L x B x H)
Geeignete Produkte	Kunststoff, Mahlgüter
Geeignete Korngrößen [mm]	5-12
Temperaturbereich	+5 °C bis +40 °C
Druckluftverbrauch	0,5-3 m³/min

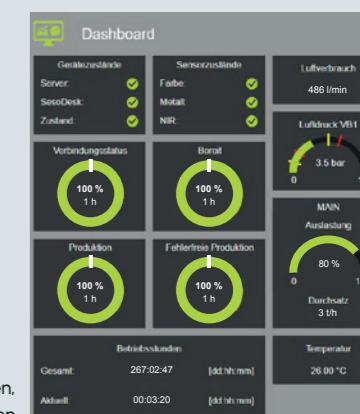
## Verfügbare Optionen

<b>Bigbag Einzel-Entleerstation</b>	Stabile Stahlkonstruktion mit Hebekreuz für Bigbags mit max. 2000 kg
<b>Bigbag Doppel-Entleerstation</b>	Stabile Stahlkonstruktion mit Hebekreuz für Bigbags mit max. 2000 kg mit automatischer Wechselfunktion für Dauerbetrieb
<b>Bigbag Befüllstation</b>	Stabile Stahlkonstruktion inkl. Drehklappe und Füllstandsmelder für zwei BigBag und Dauerbetrieb
<b>Materialfördergerät</b>	Fördergerät für Verwendung auf Befüllstation

## Software: VISUDESK

Mit der Visualisierungssoftware VISUDESK lassen sich Prozessdaten auf allen Sesotec Geräten einfach und übersichtlich darstellen. Anhand dieser Daten können Sie gezielt Maßnahmen ableiten, um zum einen die Effizienz und Effektivität zu steigern und zum anderen Stillstände zu minimieren. Das OPC UA-basierte Maschinen-Kommunikationsmodell ist sowohl auf den Geräten als auch auf einem Server implementiert und ermöglicht somit sowohl den stationären als auch einen mobilen Zugriff auf die Anwendung.

- Kontrolle des Sortierprozesses
- Optimierung der Sortieranlage
- Vorausschauende Wartung
- Verringerung der Ausfallzeiten
- Faktenbasierte Entscheidungen



Dashboard-Visualisierung von Prozessdaten, Ventilaten, Auswertungsdaten und Materialdaten

# Schneller, zuverlässiger Service



## Telefonsupport

Viele Fragen und Zwischenfälle können telefonisch geklärt werden. Unser kostenloser Telefonsupport ist täglich von 6–20 Uhr für Sie erreichbar, an Wochenenden von 8–17 Uhr.

### Service Hotline Sorting

+49 (0) 8554 308-129

[service.sorting@sesotec.com](mailto:service.sorting@sesotec.com)



## Remote Access

Sesotec Servicetechniker haben über Ethernet-Anschluss Direktzugriff auf Ihre Maschinen und können Fehleranalysen, Optimierungen und Parametereinstellungen vornehmen.



## Augmented Reality

Sesotec bietet neben Telefonsupport und Remote Access auch videogestützten Support mit Augmented Reality an. Dieser erfolgt über die TeamViewer Pilot App.



Sie möchten mehr über unsere technischen Lösungen für die Kunststoffindustrie erfahren?

Dann melden Sie sich direkt bei uns. Wir beraten Sie gerne.  
Sie erreichen uns über:

**+49 (0) 8554 308-0**

**[www.sesotec.com](http://www.sesotec.com)**

## Impressum

# SESOTEC

Sesotec GmbH  
Regener Strasse 130  
D-94513 Schönberg

Telefon: +49 (0) 8554 / 308-0  
Mail: [info@sesotec.com](mailto:info@sesotec.com)  
Website: [www.sesotec.com](http://www.sesotec.com)

Geschäftsführer:  
Joachim Schulz | CEO  
Niklas Burkart | CFO

Registergericht: Amtsgericht Passau  
Handelsregister Nr. HRB 3163  
USt-IdNr.: DE 81 151 25 77

Konzept, Text, Gestaltung:  
Sesotec GmbH

Bildnachweis/Copyright:  
Alle Bildrechte sind dem  
Unternehmen Sesotec GmbH  
vorbehalten.